



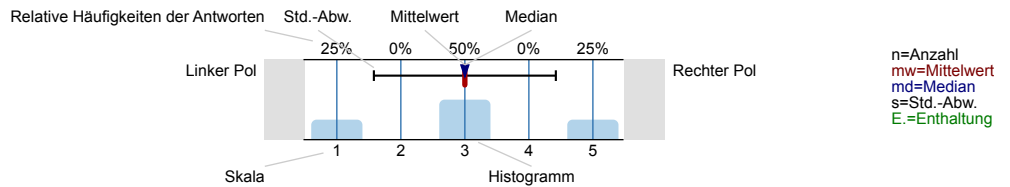
Globalwerte

Mein persönliches Engagement		mw=1,9 s=0,9
Inhalte		mw=1,4 s=0,6
Persönliches Auftreten der Dozierenden / des Dozierenden		mw=1,2 s=0,5
Konzeption und Umsetzung		mw=1,6 s=0,8
Unterrichtsmaterialien		mw=1,7 s=0,9
Raum, Ausstattung und Technik		mw=1,6 s=1

Auswertungsteil der geschlossenen Fragen

Legende

Fragetext



Allgemeine Angaben

Handelt es sich bei der besuchten Veranstaltung um eine...

Pflichtveranstaltung	<input type="checkbox"/>	2.6%	n=4389
Wahlpflichtveranstaltung	<input type="checkbox"/>	17.3%	
Freie Wahlveranstaltung/ Inhaltliches Interesse	<input type="checkbox"/>	74.3%	

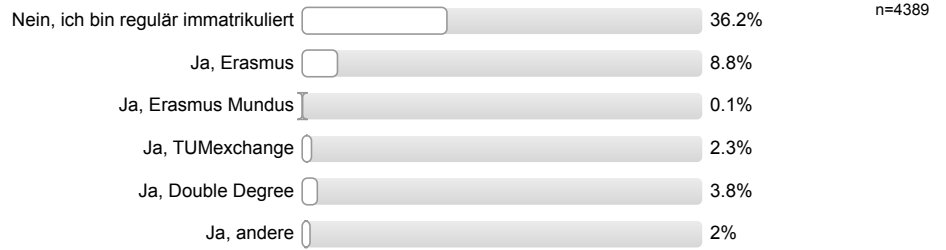
Geschlecht

Weiblich	<input type="checkbox"/>	38.7%	n=4389
Männlich	<input type="checkbox"/>	54.4%	
keine Angabe	<input type="checkbox"/>	1.5%	

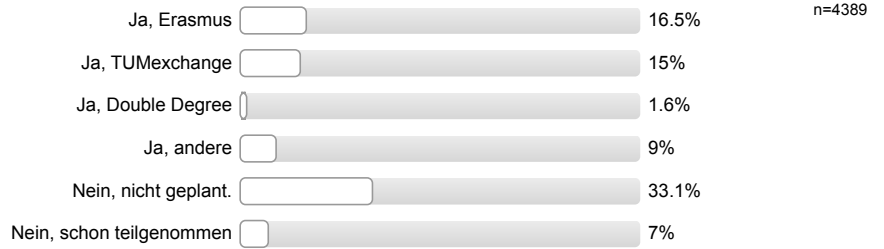
Sind Sie...?

Bachelor Studierende/r	<input type="checkbox"/>	40.2%	n=4389
Master Studierende/r	<input type="checkbox"/>	46.5%	
DoktorandIn	<input type="checkbox"/>	2.8%	
GastwissenschaftlerIn	<input type="checkbox"/>	1.1%	
MitarbeiterIn der TUM	<input type="checkbox"/>	2.1%	
Sonstiges:	<input type="checkbox"/>	4.3%	

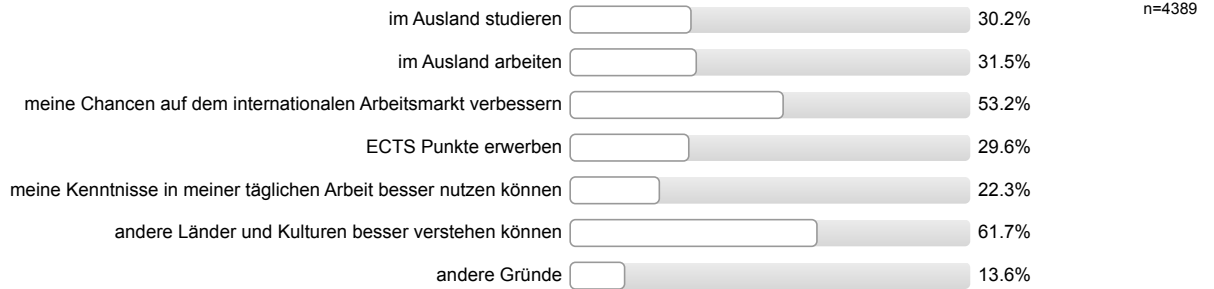
Folgende Frage richtet sich nur an internationale Studierende:
Nehmen Sie an einem Austauschprogramm teil?



Folgende Frage richtet sich nur an regulär immatrikulierte Studierende:
Haben Sie vor, an einem Austauschprogramm (Studium, Praktikum) teilzunehmen?

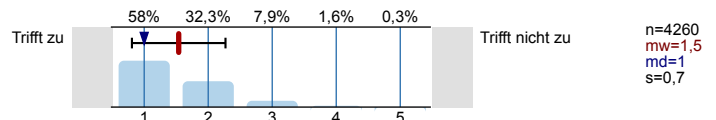


Ich studiere diese Fremdsprache, denn ich möchte (mehrere Antworten möglich)...

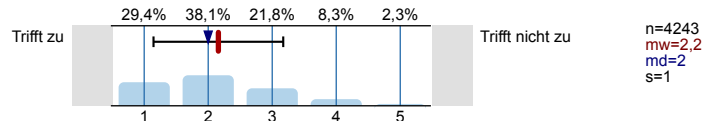


Mein persönliches Engagement

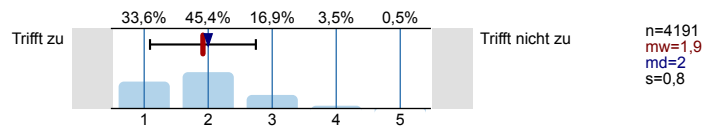
Ich habe aktiv an der Lehrveranstaltung (LV) teilgenommen.



Ich habe die LV aktiv vor- und nachbereitet.

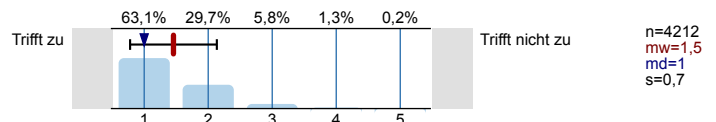


Ich bin mit meinem bisherigen Lernergebnis zufrieden.

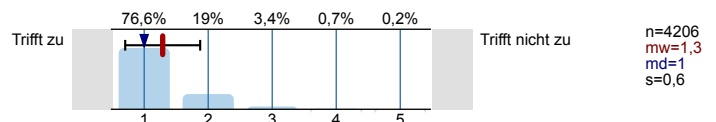


Inhalte

Die LV ermöglicht es, die Kommunikationsfertigkeiten in der Sprache zu verbessern.



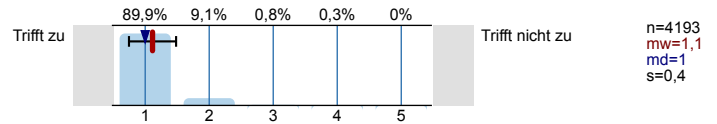
Ich kann diese LV empfehlen.



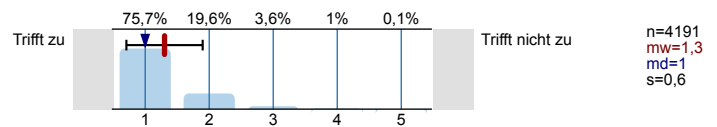
Persönliches Auftreten der Dozierenden / des Dozierenden

Der/Die Dozierende ...

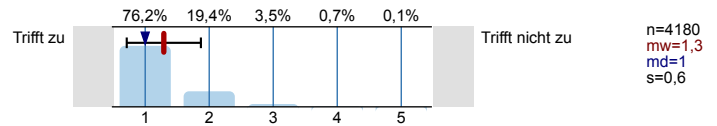
... geht auf Fragen und Anregungen der Studierenden ein.



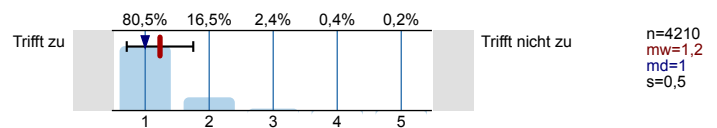
... gibt klare Arbeitsanweisungen.



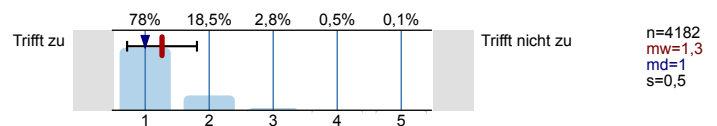
... erklärt die Inhalte der LV verständlich.



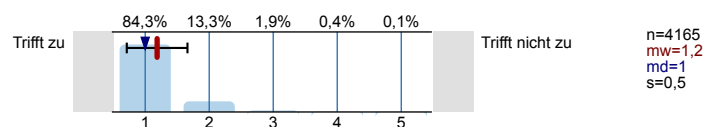
... zeigt Interesse am Lernerfolg der Studierenden.



... präsentiert die Inhalte der LV motivierend.

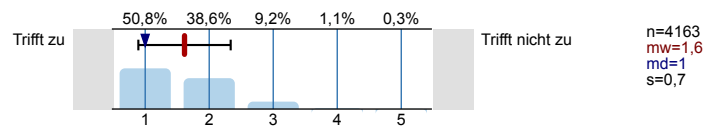


... sorgt für eine gute und angenehme Arbeitsatmosphäre.

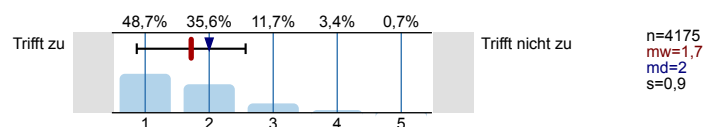


Konzeption und Umsetzung

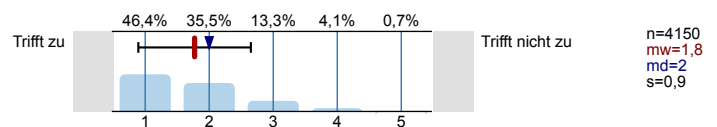
Die Vielfalt der Aktivitäten erweckt mein Interesse und unterstützt meinen Lernerfolg.



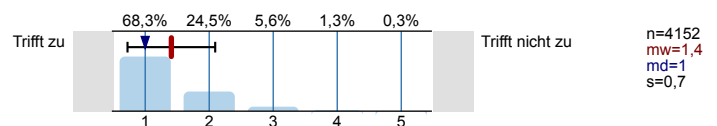
Der Schwierigkeitsgrad des behandelten Stoffes ist für mich angemessen.



Das Arbeitstempo ist für mich gerade richtig.

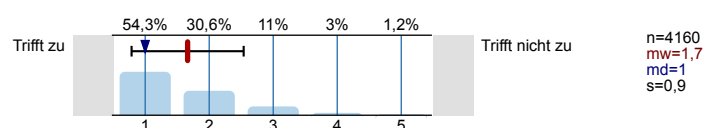


Die Lernformen (Gruppenarbeit, Einzelübungen etc.) bieten genügend Gelegenheiten, sich aktiv zu beteiligen.

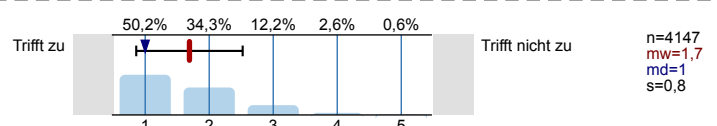


Unterrichtsmaterialien

Das Lehrbuch/die LV-Unterlagen helfen mir beim Lernen.

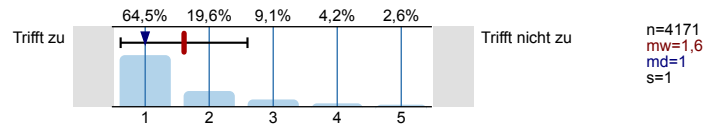


Die Vielfalt der ausgewählten Unterrichtsmaterialien (Arbeitsblätter, Folien, Videos, Moodle etc.) motivieren mich und bereichern die LV.

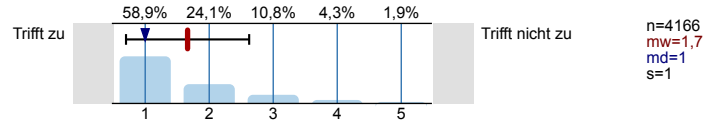


Raum, Ausstattung und Technik

Der Raum ist für den Unterricht gut geeignet.



Die technische Ausstattung ist gut.



Profillinie



Zusammenstellung: WiSe 15/16

Verwendete Werte in der Profillinie: Mittelwert

Ich habe aktiv an der Lehrveranstaltung (LV) teilgenommen.	Trifft zu		Trifft nicht zu	n=4260	mw=1,5	md=1,0	s=0,7
Ich habe die LV aktiv vor- und nachbereitet.	Trifft zu		Trifft nicht zu	n=4243	mw=2,2	md=2,0	s=1,0
Ich bin mit meinem bisherigen Lernergebnis zufrieden.	Trifft zu		Trifft nicht zu	n=4191	mw=1,9	md=2,0	s=0,8
Die LV ermöglicht es, die Kommunikationsfertigkeiten in der Sprache zu verbessern.	Trifft zu		Trifft nicht zu	n=4212	mw=1,5	md=1,0	s=0,7
Ich kann diese LV empfehlen.	Trifft zu		Trifft nicht zu	n=4206	mw=1,3	md=1,0	s=0,6
... geht auf Fragen und Anregungen der Studierenden ein.	Trifft zu		Trifft nicht zu	n=4193	mw=1,1	md=1,0	s=0,4
... gibt klare Arbeitsanweisungen.	Trifft zu		Trifft nicht zu	n=4191	mw=1,3	md=1,0	s=0,6
... erklärt die Inhalte der LV verständlich.	Trifft zu		Trifft nicht zu	n=4180	mw=1,3	md=1,0	s=0,6
... zeigt Interesse am Lernerfolg der Studierenden.	Trifft zu		Trifft nicht zu	n=4210	mw=1,2	md=1,0	s=0,5
... präsentiert die Inhalte der LV motivierend.	Trifft zu		Trifft nicht zu	n=4182	mw=1,3	md=1,0	s=0,5
... sorgt für eine gute und angenehme Arbeitsatmosphäre.	Trifft zu		Trifft nicht zu	n=4165	mw=1,2	md=1,0	s=0,5
Die Vielfalt der Aktivitäten erweckt mein Interesse und unterstützt meinen Lernerfolg.	Trifft zu		Trifft nicht zu	n=4163	mw=1,6	md=1,0	s=0,7
Der Schwierigkeitsgrad des behandelten Stoffes ist für mich angemessen.	Trifft zu		Trifft nicht zu	n=4175	mw=1,7	md=2,0	s=0,9
Das Arbeitstempo ist für mich gerade richtig.	Trifft zu		Trifft nicht zu	n=4150	mw=1,8	md=2,0	s=0,9
Die Lernformen (Gruppenarbeit, Einzelübungen etc.) bieten genügend Gelegenheiten, sich aktiv zu beteiligen.	Trifft zu		Trifft nicht zu	n=4152	mw=1,4	md=1,0	s=0,7
Das Lehrbuch/die LV-Unterlagen helfen mir beim Lernen.	Trifft zu		Trifft nicht zu	n=4160	mw=1,7	md=1,0	s=0,9
Die Vielfalt der ausgewählten Unterrichtsmaterialien (Arbeitsblätter, Folien, Videos, Moodle etc.) motivieren mich und bereichern die LV.	Trifft zu		Trifft nicht zu	n=4147	mw=1,7	md=1,0	s=0,8
Der Raum ist für den Unterricht gut geeignet.	Trifft zu		Trifft nicht zu	n=4171	mw=1,6	md=1,0	s=1,0
Die technische Ausstattung ist gut.	Trifft zu		Trifft nicht zu	n=4166	mw=1,7	md=1,0	s=1,0

Profillinie für Indikatoren



Zusammenstellung:

WiSe 15/16

