

WiSe 13/14

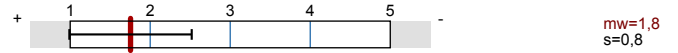
Erfasste Fragebögen = 3997



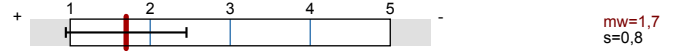
Globalwerte

Globalindikator

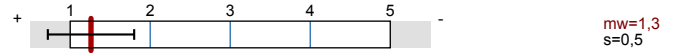
Meine persönliche Leistung



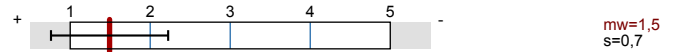
Persönliches Auftreten der Dozentin / des Dozenten



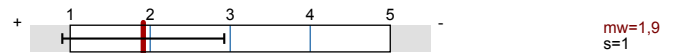
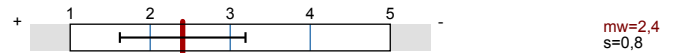
Konzeption und Umsetzung



Umfang und Schwierigkeitsgrad



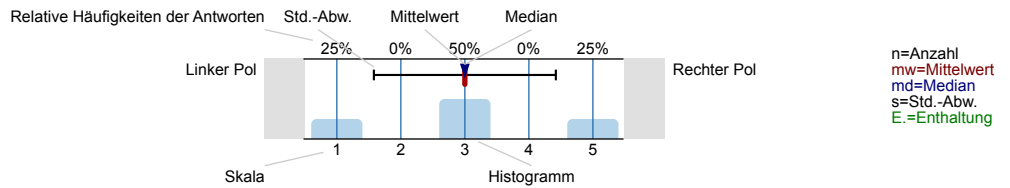
Raum, Ausstattung und Technik



Auswertungsteil der geschlossenen Fragen

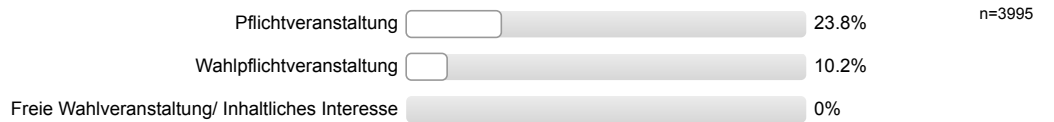
Legende

Frage



Allgemeine Angaben

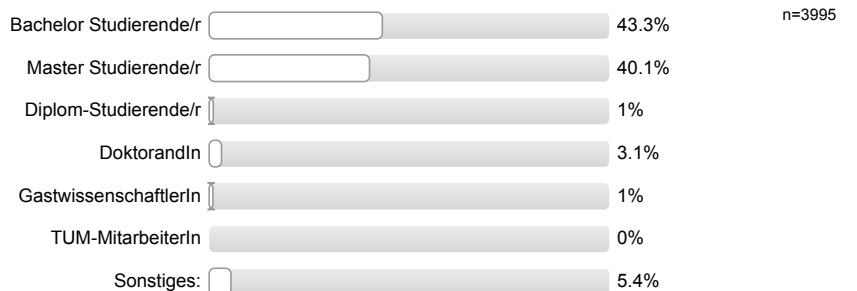
Handelt es sich bei der besuchten Veranstaltung um eine...



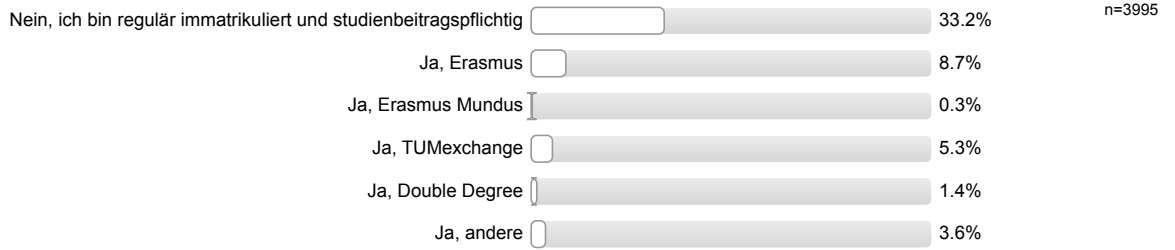
Geschlecht



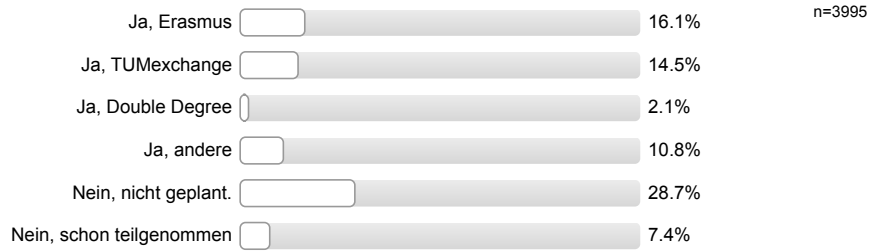
Sind Sie...?



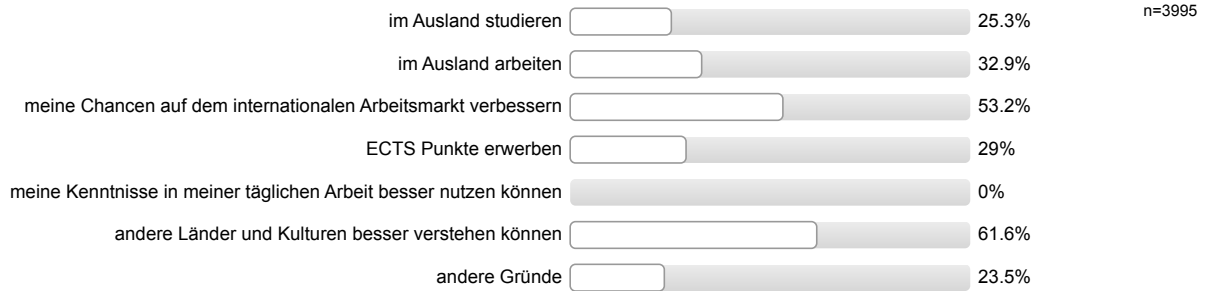
Folgende Frage richtet sich nur an internationale Studierende:
Nehmen Sie an einem Austauschprogramm teil?



Folgende Frage richtet sich nur an regulär immatrikulierte und studienbeitragspflichtige Studierende:
Haben Sie vor, an einem Austauschprogramm (Studium, Praktikum) teilzunehmen?

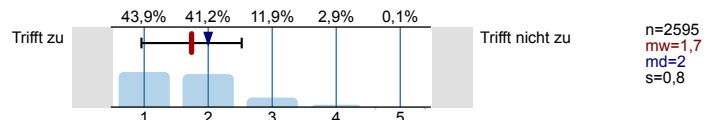


Ich studiere diese Fremdsprache, denn ich möchte (mehrere Antworten möglich)...

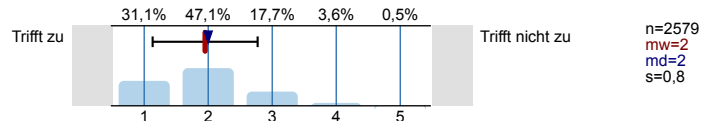


Meine persönliche Leistung

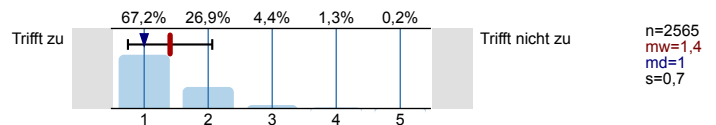
Ich habe mich an der Lehrveranstaltung aktiv beteiligt.



Ich bin mit meinem Lernergebnis sehr zufrieden.



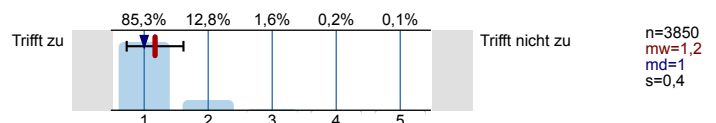
Ich kann diese Lehrveranstaltung sehr empfehlen.



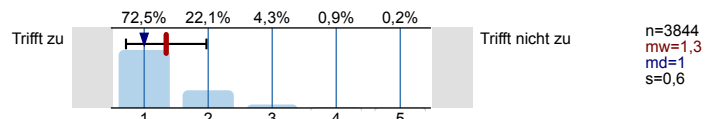
Persönliches Auftreten der Dozentin / des Dozenten

Die Dozentin / Der Dozent ...

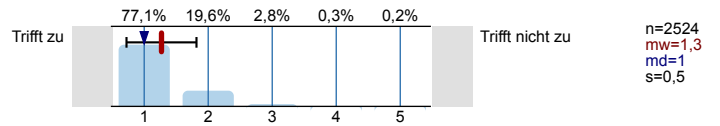
...geht auf Fragen und Anregungen der Studierenden ein.



...erklärt die Inhalte des Seminars verständlich.

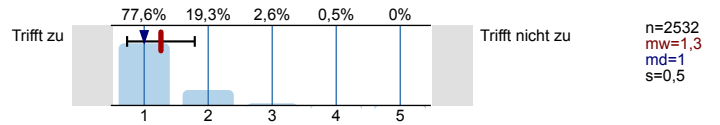


...regt das Interesse an der Sprache und der jeweiligen Kultur an.

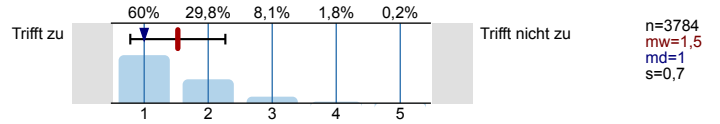


Konzeption und Umsetzung

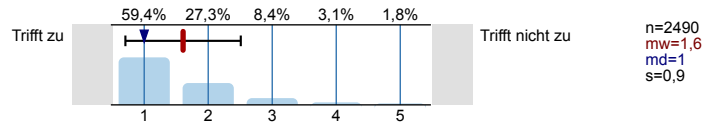
Es bestehen genügend Gelegenheiten, sich in dem Seminar aktiv zu beteiligen.



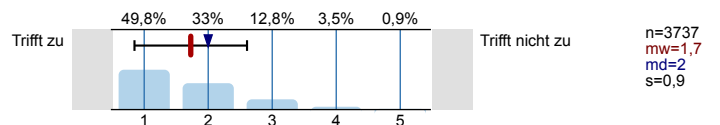
Es bestehen genügend Hinweise zum selbständigen Arbeiten.



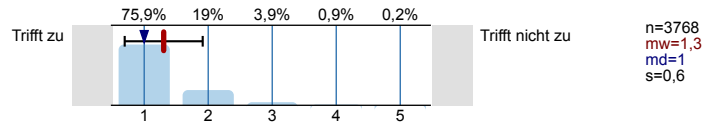
Die Kursunterlagen oder das Kursbuch werden sinnvoll und hilfreich im Seminar eingesetzt.



Die Zusatzmaterialien (z.B. Videos, Onlinematerialien, Arbeitsblätter, etc) sind anregend und unterstützen den Lernfortschritt.

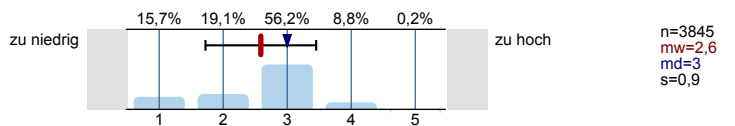


Die Dozentin/ der Dozent sorgt für eine gute und angenehme Arbeitsatmosphäre.

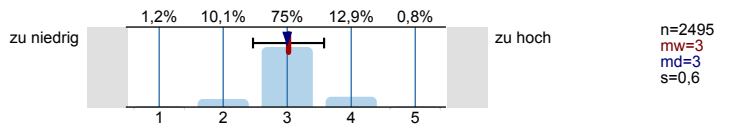


Umfang und Schwierigkeitsgrad

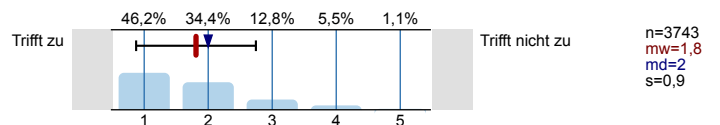
Der Schwierigkeitsgrad des behandelten Lernstoffes ist



Der Umfang des Lernstoffes ist

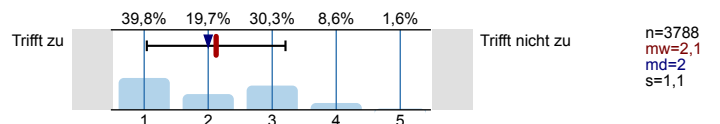


Die Lehrveranstaltung ermöglicht es, die Kommunikationsfertigkeiten in der Sprache zu verbessern.

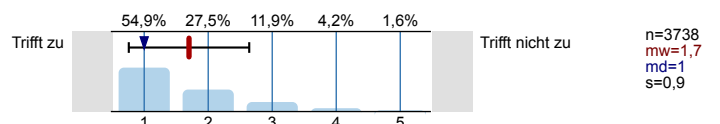


Raum, Ausstattung und Technik

Der Raum ist für den Unterricht gut geeignet.



Die technische Ausstattung ist gut.

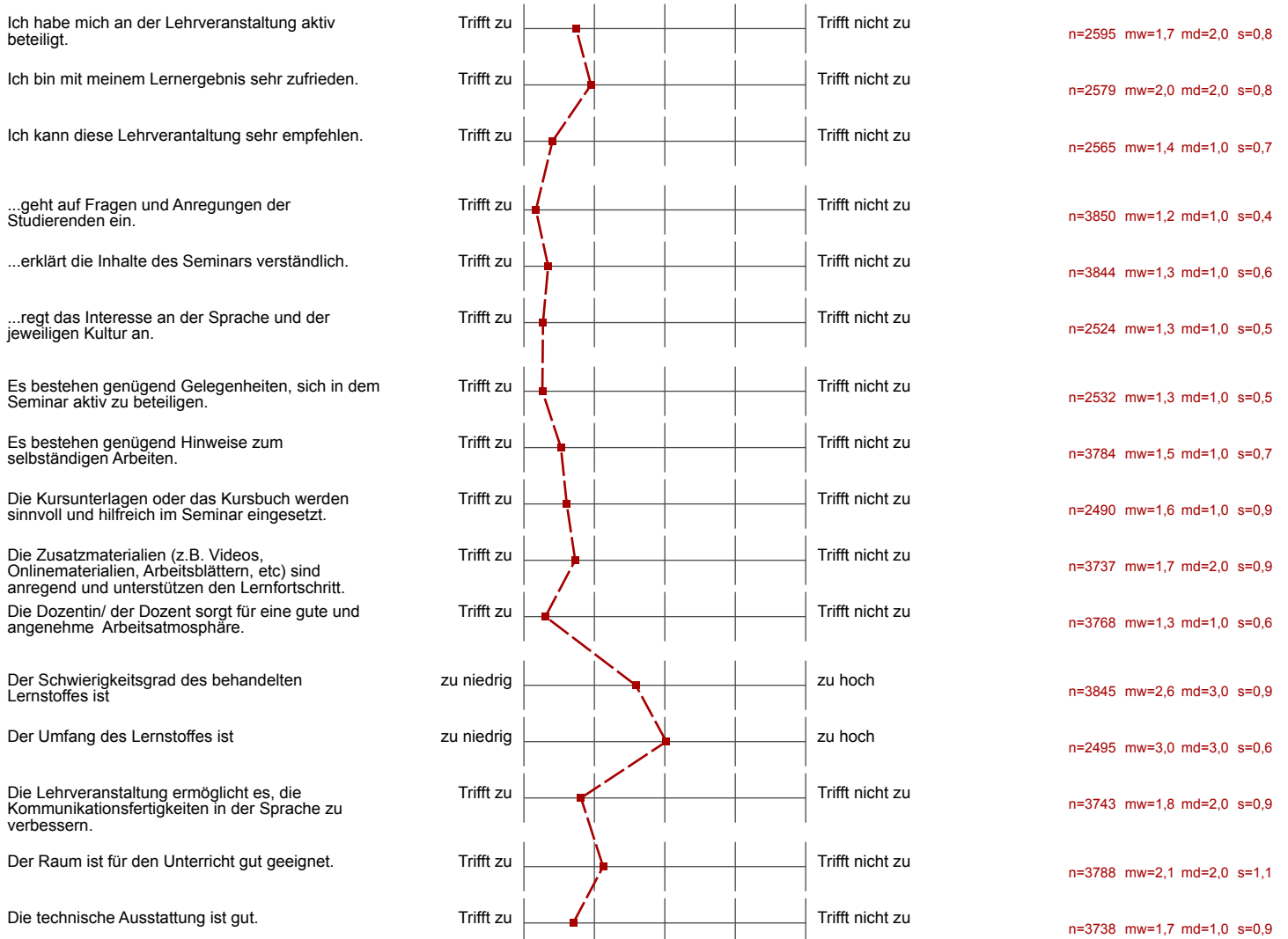


Profillinie



Zusammenstellung: WiSe 13/14

Verwendete Werte in der Profillinie: Mittelwert



Profillinie



Zusammenstellung: WiSe 13/14

