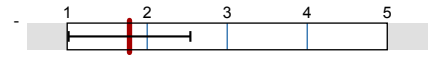




Globalwerte

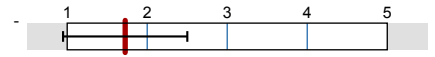
Globalindikator

Meine persönliche Leistung



mw=1,8
s=0,8

Persönliches Auftreten der Dozentin / des Dozenten



mw=1,7
s=0,8

Konzeption und Umsetzung



mw=1,3
s=0,6

Umfang und Schwierigkeitsgrad

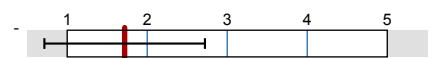


mw=1,5
s=0,7

Raum, Ausstattung und Technik



mw=2,6
s=0,7

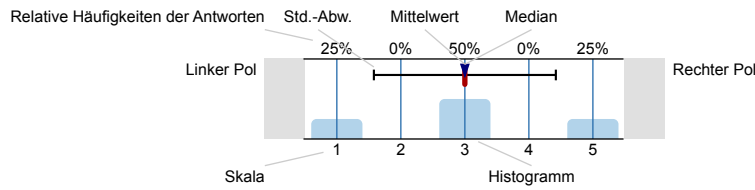


mw=1,7
s=1

Auswertungsteil der geschlossenen Fragen

Legende

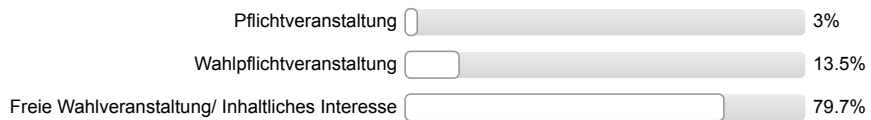
Fragetext



n=Anzahl
mw=Mittelwert
md=Median
s=Std.-Abw.
E.=Enthaltung

Allgemeine Angaben

Handelt es sich bei der besuchten Veranstaltung um eine...



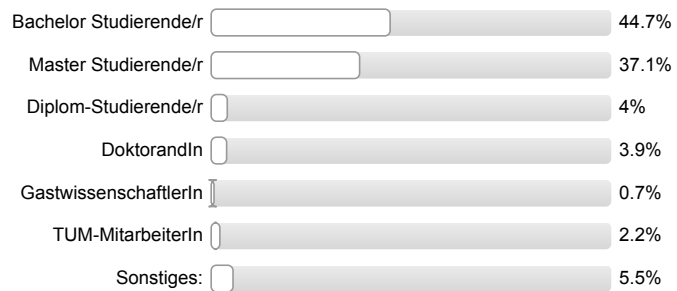
n=3682

Geschlecht



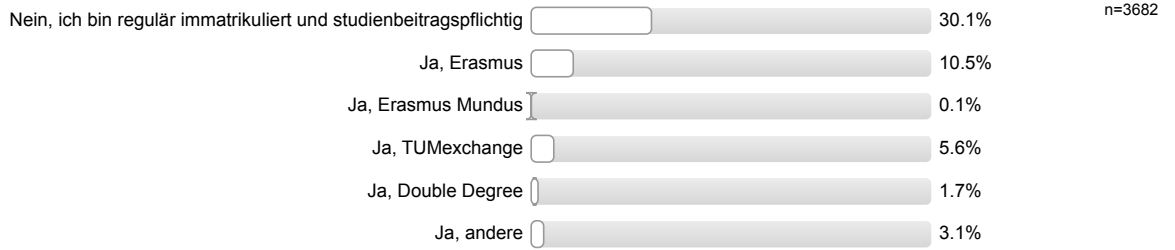
n=3682

Sind Sie...?

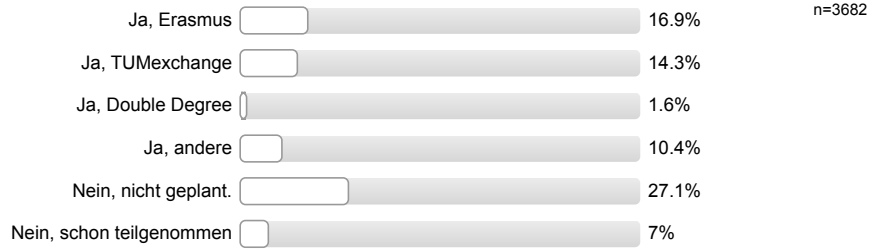


n=3682

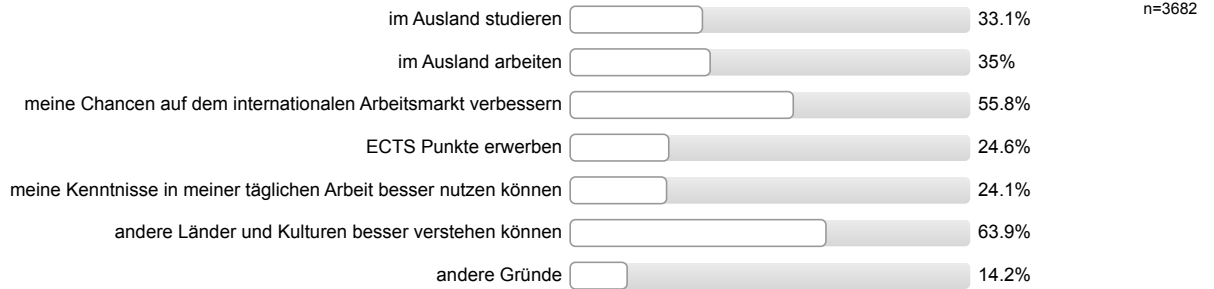
Folgende Frage richtet sich nur an internationale Studierende:
Nehmen Sie an einem Austauschprogramm teil?



Folgende Frage richtet sich nur an regulär immatrikulierte und studienbeitragspflichtige Studierende:
Haben Sie vor, an einem Austauschprogramm (Studium, Praktikum) teilzunehmen?

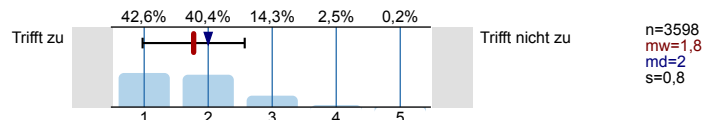


Ich studiere diese Fremdsprache, denn ich möchte (mehrere Antworten möglich)...

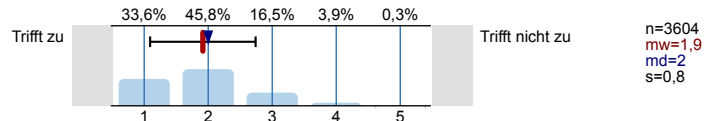


Meine persönliche Leistung

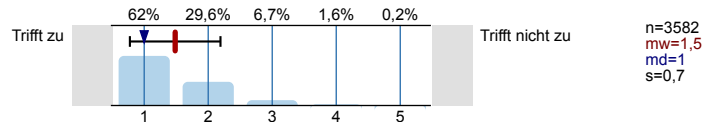
Ich habe mich an der Lehrveranstaltung aktiv beteiligt.



Ich bin mit meinem Lernergebnis sehr zufrieden.



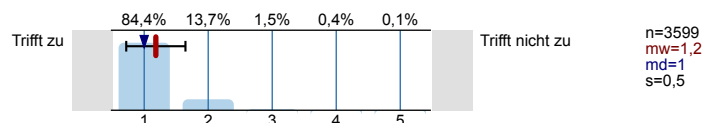
Ich kann diese Lehrveranstaltung sehr empfehlen.



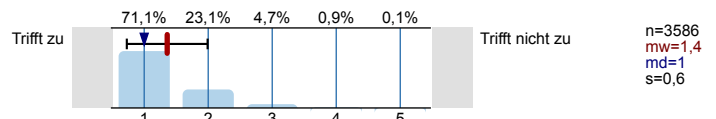
Persönliches Auftreten der Dozentin / des Dozenten

Die Dozentin / Der Dozent ...

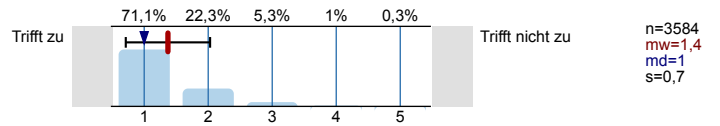
...geht auf Fragen und Anregungen der Studierenden ein.



...erklärt die Inhalte des Seminars verständlich.

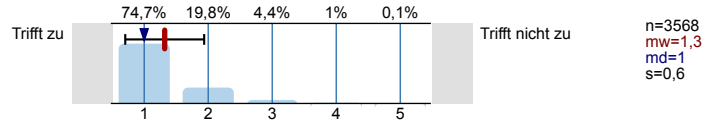


...regt das Interesse an der Sprache und der jeweiligen Kultur an.

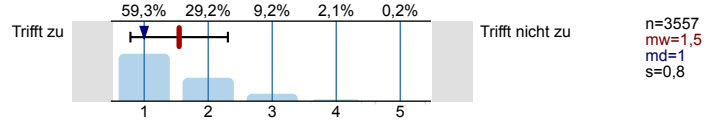


Konzeption und Umsetzung

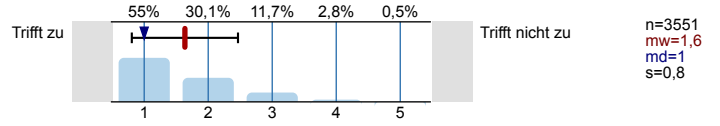
Es bestehen genügend Gelegenheiten, sich in dem Seminar aktiv zu beteiligen.



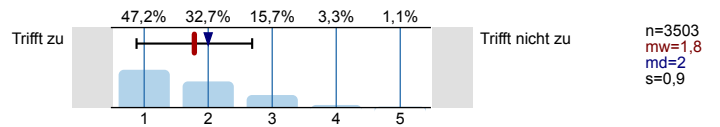
Es bestehen genügend Hinweise zum selbständigen Arbeiten.



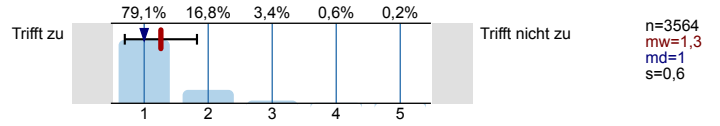
Die Kursunterlagen oder das Kursbuch werden sinnvoll und hilfreich im Seminar eingesetzt.



Die Zusatzmaterialien (z.B. Videos, Onlinematerialien, Arbeitsblätter, etc) sind anregend und unterstützen den Lernfortschritt.

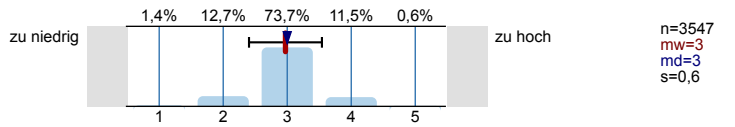


Die Dozentin/ der Dozent sorgt für eine gute und angenehme Arbeitsatmosphäre.

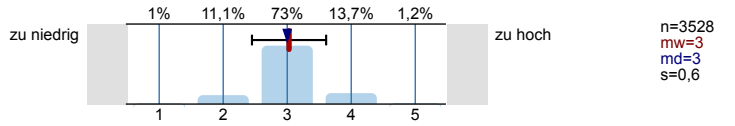


Umfang und Schwierigkeitsgrad

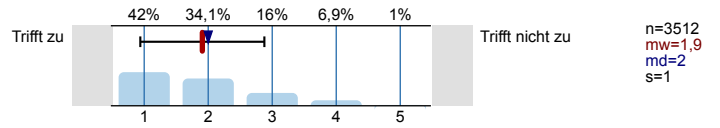
Der Schwierigkeitsgrad des behandelten Lernstoffes ist



Der Umfang des Lernstoffes ist

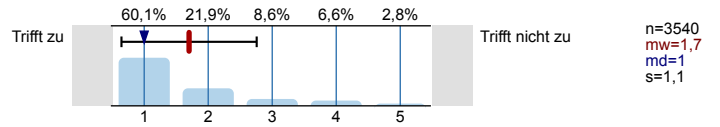


Die Lehrveranstaltung ermöglicht es, die Kommunikationsfertigkeiten in der Sprache zu verbessern.

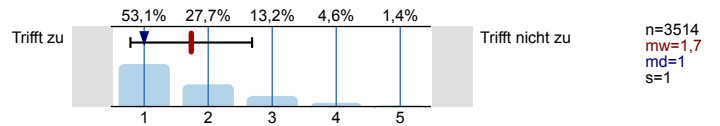


Raum, Ausstattung und Technik

Der Raum ist für den Unterricht gut geeignet.



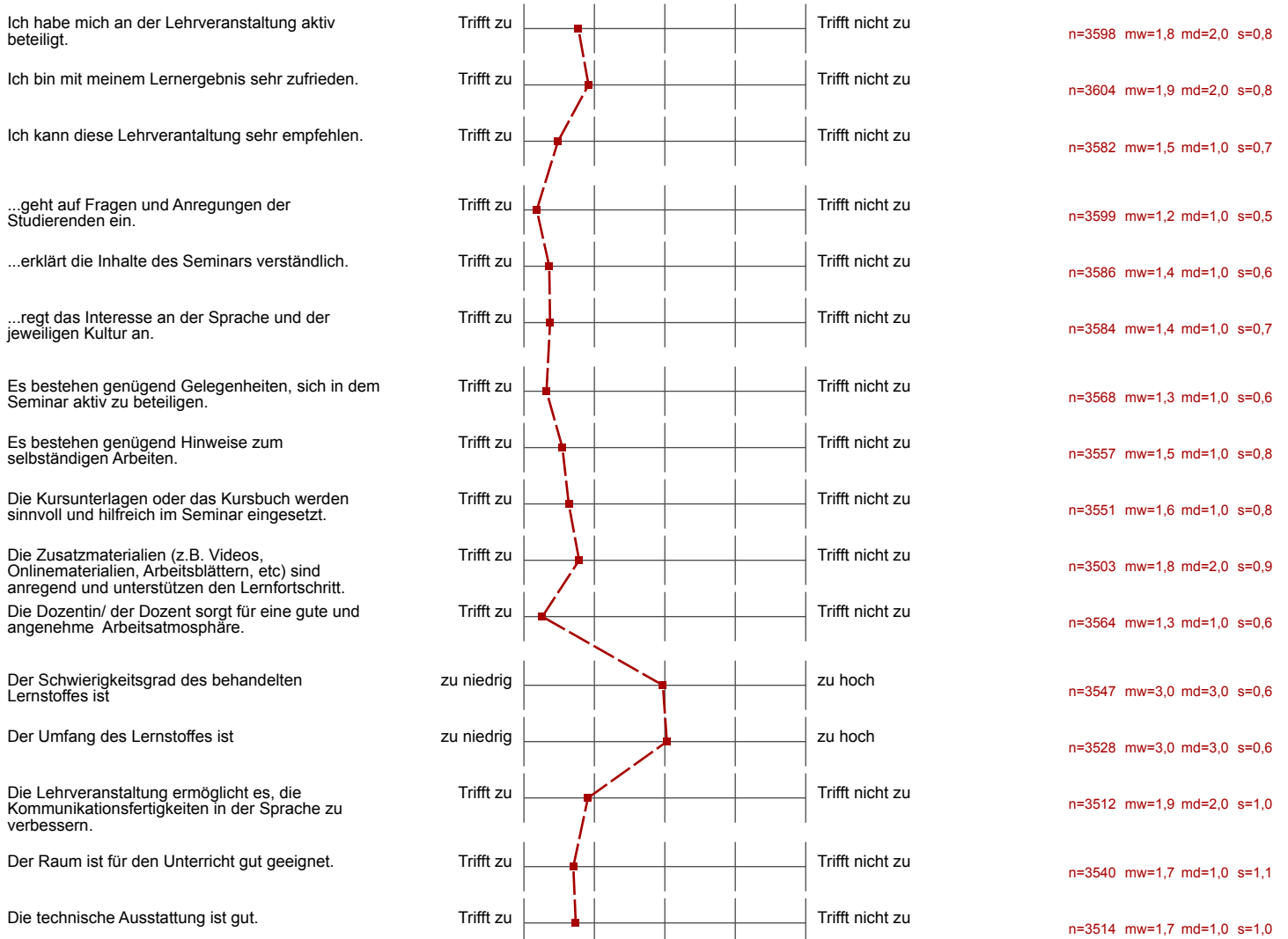
Die technische Ausstattung ist gut.



Profillinie

Zusammenstellung: WiSe 12/13

Verwendete Werte in der Profillinie: Mittelwert



Profillinie

Zusammenstellung: WiSe 12/13

